

[illegible]

19. Od tohoto dubu (*Quercus robur*) směrem na severovýchod lze spatřit celé pohřebiště. Vpravo se nachází největší dub letní (*Quercus robur*) celého pohřebiště, vlevo potom dub letní (*Quercus robur*) z Teutoburského lesa a menší dub před ním. V pozadí je patrná stávající dřevěná lavička.



20. U bázi kmene dubu (*Quercus robur*) z Teutoburského lesa, vysázený J. G. Hierschem si nejmenší návštěvníci žirovického pohřebiště postavili domeček z přírodnin, které se dají najít v nejbližším okolí.

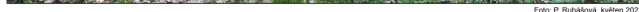


21. Při severním vstupu na pohřebiště se nachází mobiliář, na kterém zub času již zanechal své stopy.

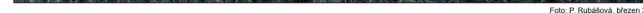


Foto: P. Rubášová, květen 2012

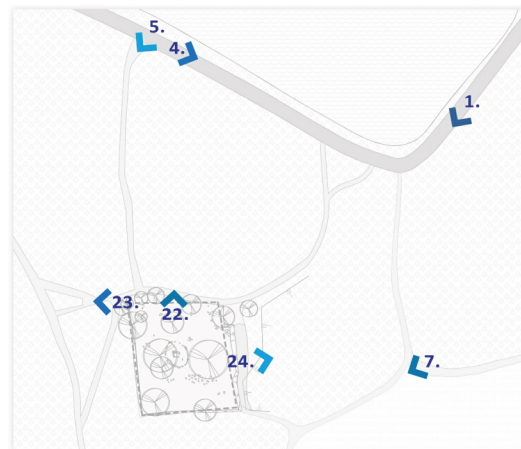
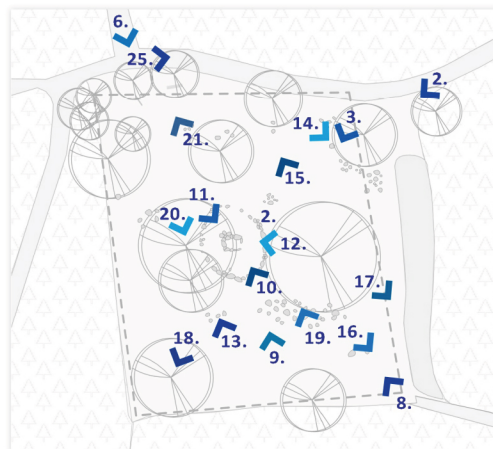
22. Informační tabule je již značně poničená vlivem počasí i neukázněných návštěvníků.



23. Pár metrů od hranice pozemku směrem na severozápad lze dojít ke trojúhelníkové křižovatce lesních cest, která by se v budoucnu mohla využít na doplnění herních prvků pro děti.



24. Podobně tak i území po bývalé pískovně, v místech, kde bylo dle archeologických výzkumů zjištěno pravěké sídliště, by se mohlo využít jako dětské archeologické hřiště.



Autor	Projektant	Vypracoval	Kreslil		
Ateliér PROPARK	Ing. J. Šindelář	Ing. Petra Rubášová	Ing. Petra Rubášová		
				Stupeň	Studie
Investor:	Karlovarský kraj, IČ: 00074276	Místo - k.ú. Horní Lomany:	p.p.č. 810	Datum	aktualizace - 09/2022
Objednatel	Muzeum Cheb, příspěvková organizace Karlovarského kraje náměstí Krále Jiřího z Poděbrad 493/4 350 02 Cheb IČ: 00074276			Měřítko	XXX
Akce	Studie revitalizace mohylového pohřebiště z doby bronzové u Žirovic			Počet listů	2 x A4
Objekt	Revitalizace pohřebiště			Číslo paré	Číslo přílohy
FOTODOKUMENTACE IV					C.04

Dokumentace je chráněna autorským právem a nesmí se rozmnožovat a poskytovat třetím osobám bez souhlasu autorů nebo investora

